



14.1.2025

Mittalaitetilat ja lukitus

Nurmijärven Sähköverkko Oy

1. Mittalaitteiden sijainti

Mittalaitteet tulee sijoittaa tilaan, johon on esteetön pääsy. Mikäli mittalaitteet sijaitsevat sisätiloissa, tilaan on päästävä suoraan ulkoa varsinaisiin asuin-tiloihin menemättä.

Teollisuuskiinteistöissä yms. mittaus sijoitetaan sähköpääkeskuksen yhteyteen, jonka suositellaan sijaitsevan kiinteistön ensimmäisessä kerroksessa.

Kerros- ja rivitaloissa mittalaitteet sijoitetaan keskitetyksi joko pääkeskustiloihin tai erillisiin mittauskeskuseroihin.

2. Ympäristöolot

Mittalaitetilan on oltava kuiva, pölytön ja värinätön. Mittalaitteet sijoitetaan sellaiseen tilaan, etteivät magneettikentät tai syövyttävät kaasut häiritse mitausta. Mittalaitetilassa tulee huomioida lukitus-, suoja- ja työskentelyetäisyydet. Sisällä oleville mittauksien antennikaapeleille on järjestettävä sisältä ulos mahdollisimman lyhyt kaapelireitti.

3. Lukitukset

Mittalaitetilojen lukituksesta ja sen kuluista vastaa kiinteistön haltija. Kiinteistön haltija vastaa myös seinäsäiliön (putkilukon putki) asentamisesta, jonka tyyppi on KD-202. Seinäsäiliön patruunan (PROTEC² CLIQ CYL190T) toimittaa Nurmijärven Sähköverkko Oy. Patruunan ajantasaisen hinnan saat teknisestä asiakaspalvelusta. Jos kiinteistön mittaustiloihin on käynti sisäkautta, avainpesään on laitettava reittiavain mittalaitetilaan. Reittiavain ei saa avata muita ovia.

Mikäli mittalaitetiloihin päästään suoraan ulkoa, oven voi varustaa seinäsäiliön sijasta kaksois-pesälukolla. Kaksoispesälukon tapauksessa ole yhteydessä Nurmijärven Sähköverkon tekniseen asiakaspalveluun:

tekninenasiakaspalvelu@nurmijarvensahko.fi

4. Sinetöinti

Kaikissa mittauspiiriin, johtojen ja mittalaitteiden apusähkönsyötön kulkureittiin kuuluvissa, keskusosissa ja kotelossa on oltava sinetöintimahdollisuus, ellei läpimenevä johto ole kaapeli tai putkeen asennettu. Sinetöitäviä laitteita ja keskusosia ovat esimerkiksi:

- mittarien kannet,
- mittamuuntajien kotelot,
- mittauspiirin riviliittimien kotelot,
- jännitevarokkeiden ja verkkokäskyvastaanottimen sulakkeen kotelot tai yhtenäinen kansi,
- mittalaitteiden apusähkönsyöttö sulakkeineen,
- liittymän pääkytkin- ja päävarokekotelo.

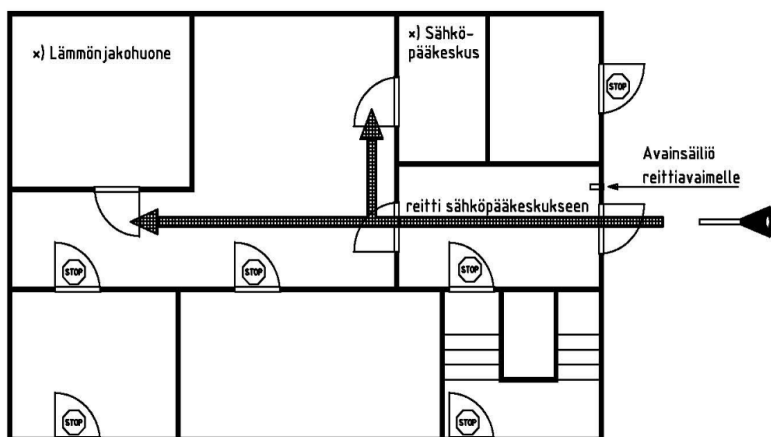
Sinetöitävässä tilassa ei saa olla sähkönkäyttäjän asennuksia kuten PE- ja N-kiskojen yhdistystä. Suosittelemme myös, ettei kyseisten tilojen läpi viedä johtimia keskuksen muihin osiin.

Mikäli sinetöinti joudutaan purkamaan, siitä tulee ilmoittaa tekniseen asiakaspalveluumme.

Tekninen asiakaspalvelu

Puh. 09 8780 7400

tekninenasiakaspalvelu@nurmijarvensahko.fi



*) energiatila

Kuva 1: Esimerkkikuva reittiavaimen käytöstä