

## Mittalaitteiden sijainti

Mittalaitteet tulee sijoittaa tilaan, johon meillä on esteetön pääsy. Mikäli mittalaitteet sijaitsevat sisätiloissa, tilaan on päästävä suoraan ulkoa varsinaisiin asuintiloihin menemättä.

Teollisuuskiinteistöissä yms. mittaus sijoitetaan sähköpääkeskuksen yhteyteen, jonka suositellaan sijaitsevan kiinteistön ensimmäisessä kerroksessa.

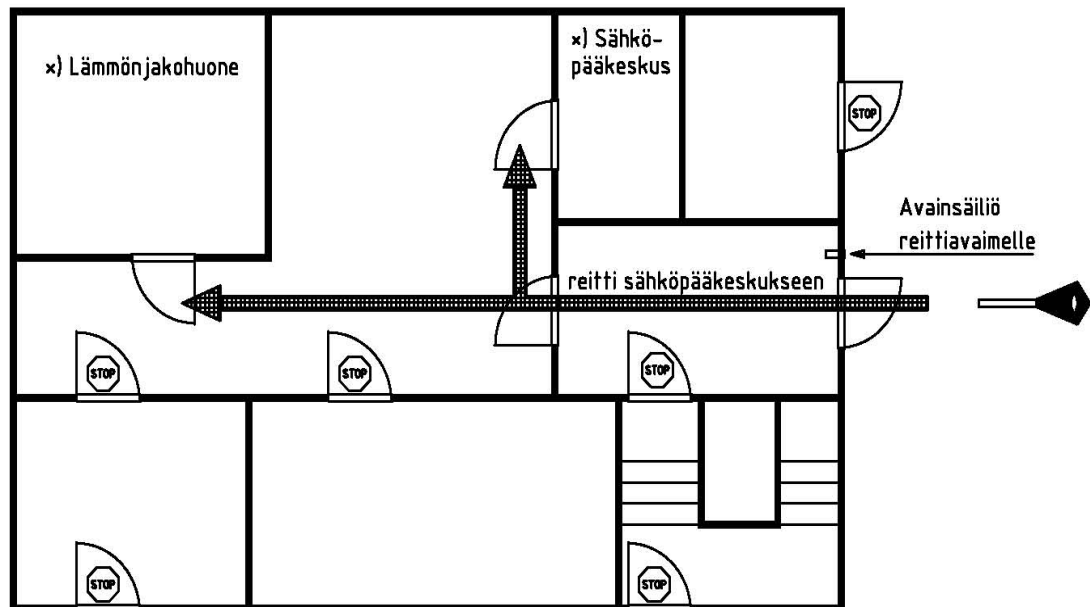
Kerros- ja rivitaloissa mittalaitteet sijoitetaan keskitetysti joko pääkeskustiloihin tai erillisiin mittarikeskuskomeroihin.

## Ympäristöolot

Mittalaitetilan on oltava kuiva, pölytön ja värinätön. Mittalaitteet sijoitetaan sellaiseen tilaan, etteivät magneettikentät tai syövyttävät kaasut häiritse mittausta. Sisällä oleville mittauksille on antennikaapelille järjestettävä sisältä ulos mahdollisimman lyhyt kaapelireitti.

## Lukitukset

Mittalaitetilojen lukituksesta ja sen kuluista vastaa kiinteistön haltija. Kiinteistön haltija vastaa myös seinäsäiliön (putkilukon putki) asentamisesta, jonka tyyppi on KD-202. Seinäsäiliön pesän (PROTEC<sup>2</sup> CLIQ CYL190T) toimittaa Nurmijärven Sähköverkko Oy, minkä hinta on 26.4.2022 alkaen on 310 €. Jos kiinteistön mittaustiloihin on käynti sisäkautta, avainpesään on laitettava reittiavain mittalaitetilaan. Reittiavain ei saa avata muita ovia.



\*) energiatila

Mikäli mittalaitetiloihin päästään suoraan ulkoa, oven voi varustaa seinäsäiliön sijasta kaksoispesälukolla. Kaksoispesälukon tapauksessa ole yhteydessä Nurmijärven Sähköverkon tekniseen asiakaspalveluun ([tekninenasiakaspalvelu@nurmijarvensahko.fi](mailto:tekninenasiakaspalvelu@nurmijarvensahko.fi)).

Sähkön saannin edellytys on, että esteettömyys ja lukitus on toteutettu ohjeistuksen mukaisesti.

## Sinetöinti

Kaikissa mittauspiirin johtojen ja mittalaitteiden apusähkönsyötön kulkureittiin kuuluvissa keskusosissa ja koteloissa on oltava sinetöintimahdollisuus, ellei läpimenevä johto ole kaapeli tai putkeen asennettu.

Sinetöitäviä laitteita ja keskusosia ovat esimerkiksi:

- mittarien kannet
- mittamuuntajien kotelot
- mittauspiirin riviliittimien kotelot
- jännitevarokkeiden ja verkkokäskyvastaanottimen sulakkeen kotelot tai yhtenäinen kansi
- mittalaitteiden apusähkönsyöttö sulakkeineen
- liittymän pääkytkin- ja päävarokekotelo

Sinetöitävässä tilassa ei saa olla sähkökäyttäjän asennuksia kuten PE- ja N-kiskojen yhdistystä. Suosittelemme myös, ettei kyseisten tilojen läpi viedä johtimia keskuksen muihin osiin.

Mikäli sinetöinti joudutaan purkamaan, siitä tulee ilmoittaa tekniseen asiakaspalveluumme numeroon (09) 8780 7400 tai sähköpostiin [tekninenasiakaspalvelu@nurmijarvensahko.fi](mailto:tekninenasiakaspalvelu@nurmijarvensahko.fi).